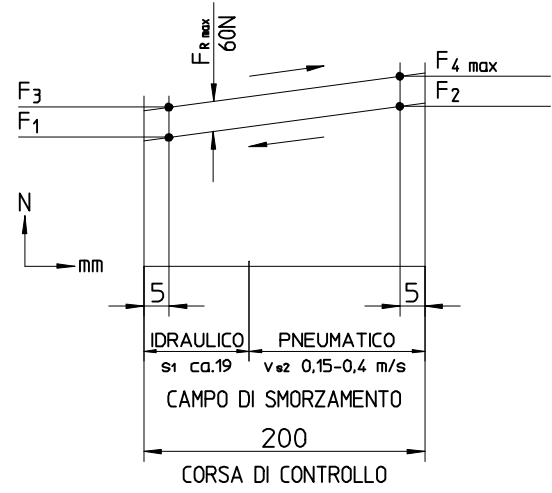
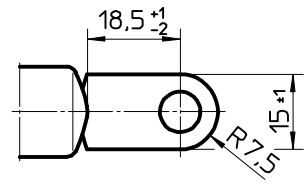
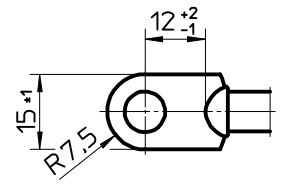
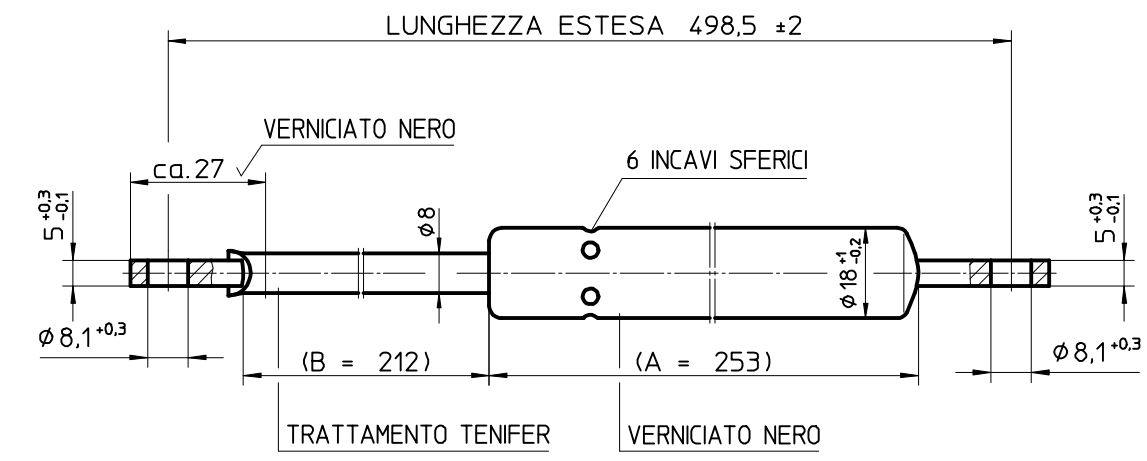


Diese Zeichnung ist unser Eigentum und darf ohne Genehmigung weder kopiert, noch Dritten Personen ausgedruckt, oder anderweitig in drucktechnisch benutzt werden (g8 Ges v. 16 1909)  
 This drawing is our property, and must not, without our consent be copied, handed to other persons or otherwise misused.

Werkstückkanten, wenn nicht anders angegeben, DN 6704, Außenkanten  $\sqrt{R7,5}$ , Innenkanten  $\sqrt{R52}$   
 DN ISO 1302  
 gepulzt  $\sqrt{Rz 100}$  / Rz 25  $\sqrt{Rz 6,3}$  / Rz 1

Zulässige Abweichung für Maße ohne Toleranzangabe nach DIN ISO 2768-mS Es gelten die Pulverangaben nach DIN 7167 sowie die Form- und Lager toleranzen nach DIN ISO 1101



TOLLERANZA F1 (N)

$F1 \leq 70$	-10+10
$70 < F1 \leq 250$	-20+20
$F1 > 250$	-20+40

MARCHIO  
 COLORE: BIANCO

**SUSPA liftline**

HOHER DRUCK NICHT ÖFFNEN, NICHT ERHITZEN  
 ENTSORGLINGSVORSCHRIFT BEACHTEN  
 HIGH PRESSURE, DO NOT OPEN, DO NOT HEAT  
 OBSERVE DISPOSAL INSTRUCTIONS.  
 HAUTE PRESSION NE PAS OUVRIRE, NE PAS CHAUFFER.  
 RESPECTER LES INSTRUCTIONS DE NEUTRALISATION  
 90518 ALTDORF GERMANY TELEFON +49 (0)1871 930-0

TYP16-2 . . . . . N . . . . .  
 SUSPA CODICE F1 SETT./ANNO

PRECISE ITALIA

SUSPA CODICE: 01610527  
 DESCRIZIONE: 16-2-253-212-A107-B23-  
 F1. AMMESSA DA 50N A 600N  
 $\frac{F_2}{F_1} = 1.30$   
 PESO UNITARIO: 0,242 kg  
 SUSPA PROCEDURA DI COLLAUDO AWGF016

<b>SUSPA</b>	Ersetzt durch		Ausgabe, Datum, Verteiler
	Ersatz für		
Werkstoff:		Nur zur Information	
Datum		Unterliegt nicht dem Änderungsdienst	
Name		Bezeichnung	
20 04 00 KE		Liftline Blackbox	
Maßstab		Zeichnungsnummer	
Methode E ISO 128		bb/01610527	
Blattnummer		Änderung nur mit CAD	